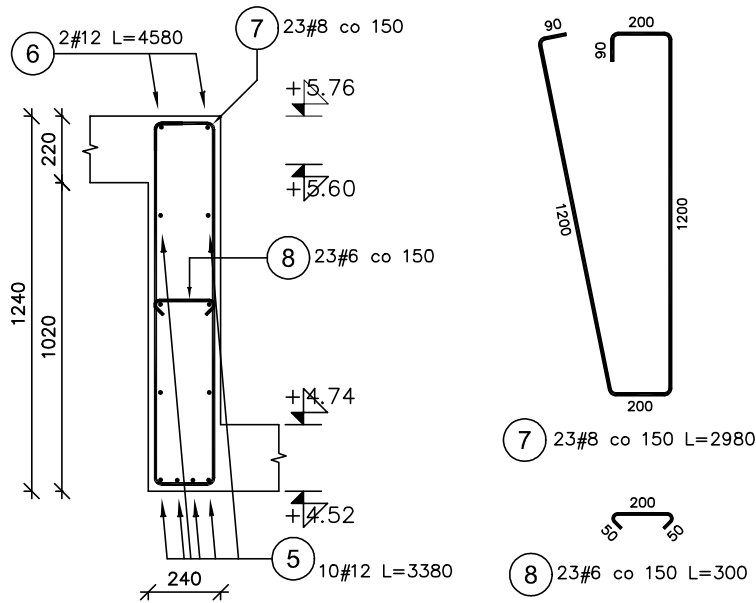


Belka B-1.2
Ilość elementów: 1



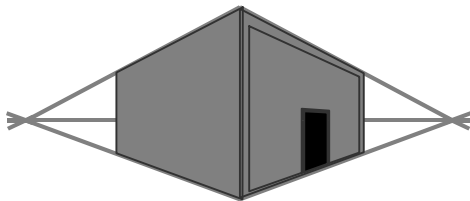
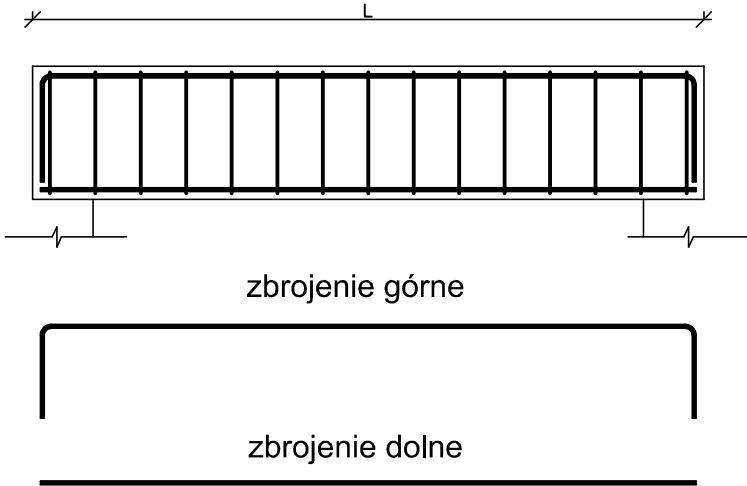
Poz.	Stal	Długość (mm)	Liczba			Długość łączna (m)		
	#		w elemencie	elementów	ogółem	A-IIIIN		
	A-IIIIN					# 6	# 8	# 12
5	12	3380	10	1	10			33,80
6	12	4580	2	1	2			9,16
7	8	2980	23	1	23		68,54	
8	6	300	23	1	23	6,90		
Długość wg średnic (m)						6,90	68,54	42,96
Masa 1 m pręta (kg/m)						0,22	0,40	0,89
Masa łączna wg średnic (kg)						1,53	27,07	38,15
Masa łączna wg gatunku stali (kg)						66,75		
Ogółem (kg)						66,75		

UWAGA

- Wymiary w [mm].
- Wymiary wszystkich prętów po krawędzi zewnętrznej.

BETON C25/30 (B30)
STAL ZBROJENIOWA A–IIIIN (RB500W)
otulina: 2cm

DETAL ZBROJENIA BELKI / NADPROŻA



MIROŚLAW BURTA
ZAKŁAD USŁUGOWY
08–110 SIEDLCE, UL.GRABIANOWSKA 23

PROJEKT TECHNICZNY
1.ROZBUDOWA I PRZEBUDOWA BUDYNKU ZESPOŁU SZKOLNO PRZEDSZKOLNEGO W NIWISKACH O SALĘ GMINASTYCZNĄ WRAZ Z ŁĄCZNIKIEM ORAZ ZAPLECZEM SANITARNO- SZATNIOWYM
2. BUDOWA WEWNĘTRZNEJ INSTALACJĄ GAZU ORAZ INSTALACJI ZBIORNIKOWEJ NA GAZ PŁYNNY ZE PODZIEMNYMI ZBIORNIKIEM O POJ. 6400L.
3. MONTAŻ ZBIORNIKA NA DESZCZÓWKĘ O POJ. 20m3
4. BUDOWA PLACU ZABAW
W RAMACH ZADANIA: . BUDOWA SALI GIMNASTYCZNEJ Z ZAPLECZEM SANITARNO SZATNIOWYM W NIWISKACH

BELKA B-1.2 zbrojenie

RYSUNEK NR PW-KZ-40	SKALA: 1:25
MIEJSCE I DATA:	SIEDLCE, CZERWIEC 2025
INWESTOR:	LOKALIZACJA:
Gmina Mokobody z siedzibą Plac Chreptowicza 25, 08-124 Mokobody	Działka nr 173/2, Obręb Niwiski 142604_2.0012, Ul. Rynek 21, 08-124 Mokobody, gmina Mokobody
AUTOR PROJEKTU:	PODPIS:
mgr inż. Paweł Olszewski MAZ/0542/POOK/12 upr. do projektowania bez ograniczeń w spec. konstr.-budowlanej	
SPRAWDZAJĄCY:	PODPIS:
mgr inż. Jolanta Chojęta MAZ/0777/PWBKb/16 upr. do projektowania bez ograniczeń w spec. konstr.-budowlanej	